

## 協働事業が実施されるまでの流れ

### STEP ① 部会での検討会

生涯学習事業の提案窓口はどなたにも開かれています。館内の提案箱、事務局等に寄せられる「講座、講演、展示、公演」などの希望やアイデアを、市民の会各事業部会が「協働事業企画書」にまとめます。

### STEP ② 役員会での検討会

部会で検討・承認された「協働事業企画書」について、役員会で、企画内容に偏りが無いか、より質の高い事業とするために工夫できる点はないかなど、さまざまな視点から検討し、完成度を高めていきます。

### STEP ③ 運営協議会での最終承認

教育委員会主催の事業としてふさわしいかどうかを、教育委員会と市民の会役員とによる運営協議会で検討し、承認を経て実施されます。

## 新規会員 随時募集中！

〈市民の会〉に興味がある方、仲間として、ゆとろぎの企画・運営に携わってみたいと希望される方は、ゆとろぎ事務室内〔市民の会事務局〕までご連絡ください。

各部会の見学や体験も大歓迎です。

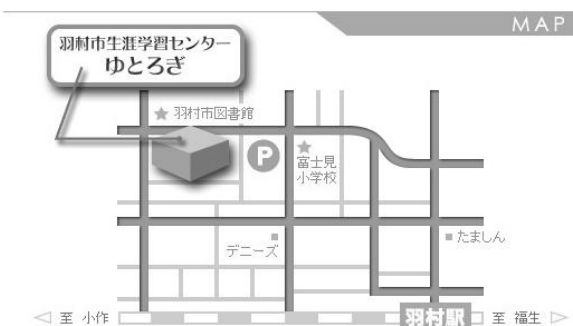
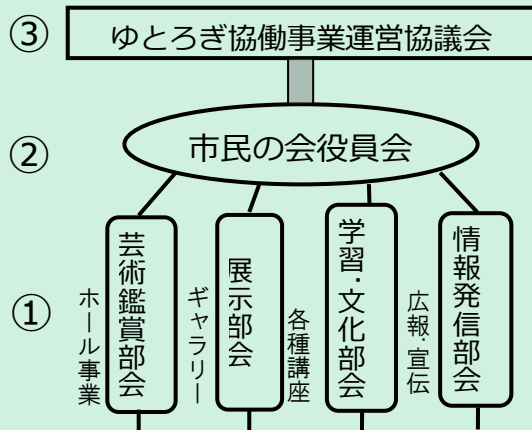
### ●ゆとろぎ協働事業運営市民の会事務局

〒205-0003 羽村市緑ヶ丘1-11-5  
tel 042-570-0707 fax 042-570-6422  
e-mail siminnokai@hamura-tokyo.jp  
<http://yutorogi.jp/>

# ゆとろぎ 協働事業運営 市民の会



ゆとろぎ事業の企画・運営に  
参画する市民の集まりです



発行：ゆとろぎ協働事業運営市民の会  
2011年7月



## ゆとろぎ協働事業運営 市民の会とは

羽村市生涯学習センターゆとろぎで実施される「教育委員会主催生涯学習事業」の企画・運営に参画している市民ボランティア組織です。

それぞれの持つ興味・関心、経験・技術を活かし、協力し合って、市民のみなさまにご満足いただける良質の事業を提供することをめざしています。

その活動においては、互いに敬意を払い、責任を持って社会に貢献する姿勢を大事にします。さまざまな人と関わる中で実感できる〈自らの成長〉や思いを込めた担当事業を無事やり遂げたときの〈達成感〉は格別です。

ゆとろぎならではの新しい形の生涯学習ボランティア。【市民の会】は、あなたの参加を待っています。

## 活動内容のご紹介

### 芸術鑑賞部会（ホール）

ゆとろぎホールを利用した舞台芸術事業を、交流参加型で企画運営しています。



### 学習・文化部会（講座）



さまざまなニーズに応える趣味や学習講座を企画運営しています。

### サポートグループ【有償】

#### 舞台操作（音響・照明）

小ホール、ロビー、交流ひろば等の催し物の演出をサポートする、舞台装置、音響、照明などの専門訓練を受けたグループです。



#### 保育【さくらんぼ】



ゆとろぎ主催の講座や催し物、コンサートなどの際、お子さんの一時保育を担当する有資格保育士のグループです。

### 展示部会（ギャラリー）

ギャラリーでの展示事業に加え、ギャラリートークやワークショップ、ゆとろぎ全館を美術館にみたてた常設展示を企画運営しています。



### 情報発信部会（広報）



「ゆとろぎイベントガイド」、web版「ゆとろぎ情報ガイド」を編纂し、発行しています。

### 事業グループ【無償】

#### レセプションニストの会

研修を受け、レセプションニスト（おもてなし）のライセンスを取得したメンバーの会です。お客様に、快適かつ安全に公演をお楽しみいただけるよう、お手伝いしています。



#### 植栽管理



ゆとろぎのエクステリアとしてのグリーンを維持管理してご利用者に安らぎを提供する、訓練を受けたグループです。